

# Who am I?

- Codello Daniel
- Alderman responsible for
  - Smart city
  - International relations and cross-border cooperation
  - Tourism
  - Youth
  - Integration and non-discrimination
  - Administrative Reform
  - Human Resources



# Esch-sur-Alzette

- In the south of Luxembourg, in the center of Europe
- +- 35000 citizens, >120 nationalities
- 2nd biggest town in Luxembourg





# Belval, a big conversion project

- 112ha of land to be converted
- A whole new city district
- The State invested 1 Billion Euro
- Home of the University of Luxembourg since 2015



## Conversion project

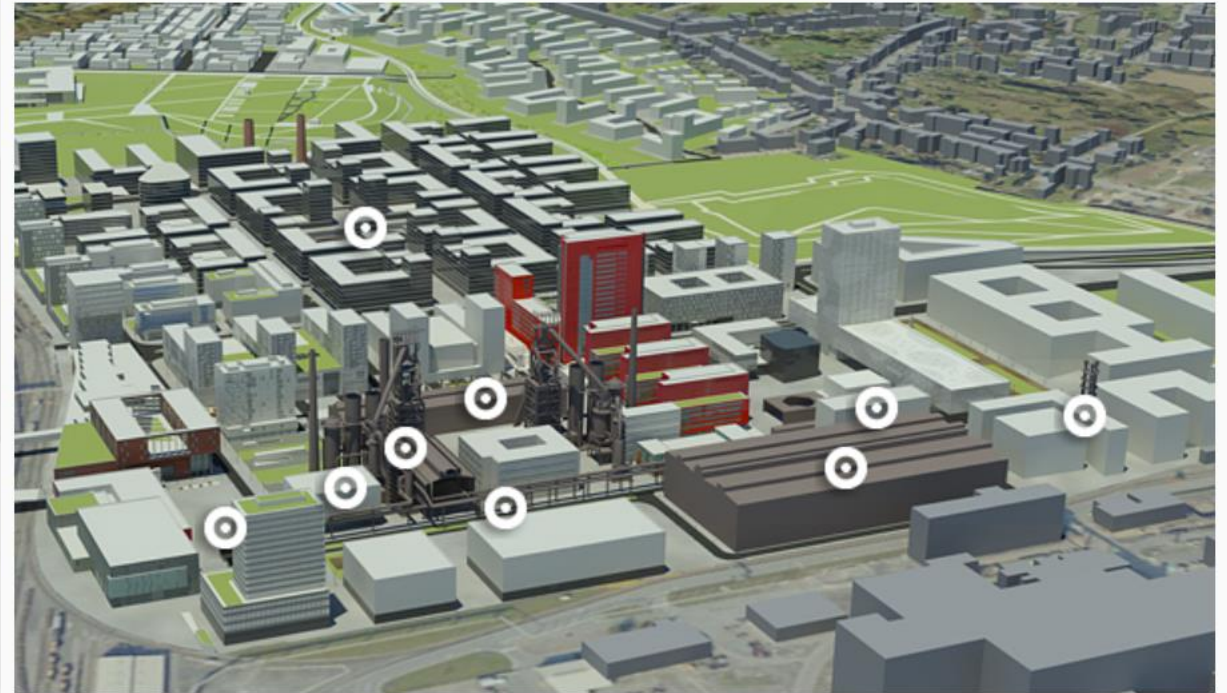
**BELVAL**

Be a part of the future.  
Be a part of Belval.

### From Luxembourg's largest steelworks to a modern city quarter

Once the site of Luxembourg's biggest ironworks, and now one of the most ambitious urban development projects in Europe – with one very special feature: parts of the former industrial site are being retained, and will be uniquely integrated in the new concept. The two remaining blast furnaces not only bear witness to a long-gone era, but are also landmarks of New Belval.

Discover the witnesses to the past on the map below, and see what their roles in their new lives will be.



# University town

- The university was founded in 2003
- Moved to Esch / Belval in 2015
- Multilingual, international, research-oriented
- 860 professional experts, 241 professors
- Close to the European institutions and to Luxembourg's financial centre



---

UNIVERSITÉ DU  
LUXEMBOURG



# Esch, Candidate City For European Capital of Culture

- Esch-sur-Alzette is preparing its candidacy to become a European capital of Culture in 2022.
- Big opportunity
- We will be in the focus of Europe
- Potential for many projects which combine culture and new technologies



## COLLÈGE DES BOURGMESTRE ET ÉCHEVINS 2011-2017

### Composition du Collège des bourgmestre et echevins



**Vera Spautz - Bourgmestre**

Affaires sociales et emploi, Communications et Relations avec le Conseil communal et le Public, Démocratie participative, Participation citoyenne et médiation, Finances, Budget et Patrimoine communal, Egalité des chances, Logements sociaux, Sécurité publique, Troisième âge



**Martin Kox - Échevin**

Bâtiments, Développement urbain, Promotion économique et sociale, Energie, Environnement, Promotion de la santé et Protection des animaux, Espaces verts



**Jean Tonnar - Échevin**

Enseignement, Structures d'accueil, Culture, Cultes et Economie forestière



**Henri Hinterscheid - Échevin**

Accessibilité, Infrastructures, Réseaux (électrique, antenne, canalisations, eau) et Voirie, Informatique, Mobilité, Hygiène, Cérémonies civiles et cimetières



**Daniel Codello - Échevin**

Personnel communal, Réforme administrative, Intégration et Politique de non-discrimination, Jeunesse, Relations internationales, Jumelages, Coopération transfrontalière et Tourisme

# IT Team

10 people  
1 apprentice



Head of department

Meyers Philippe



Secretary

Oliveira Pedro

## Systems & Support



Moes François



Cabral Christophe



Wagener Marc



Bei Luka

## Network



Rosseljong Jeff



Schuster Gérard

## Software & Development



Steffen Claude



Bis Gérard

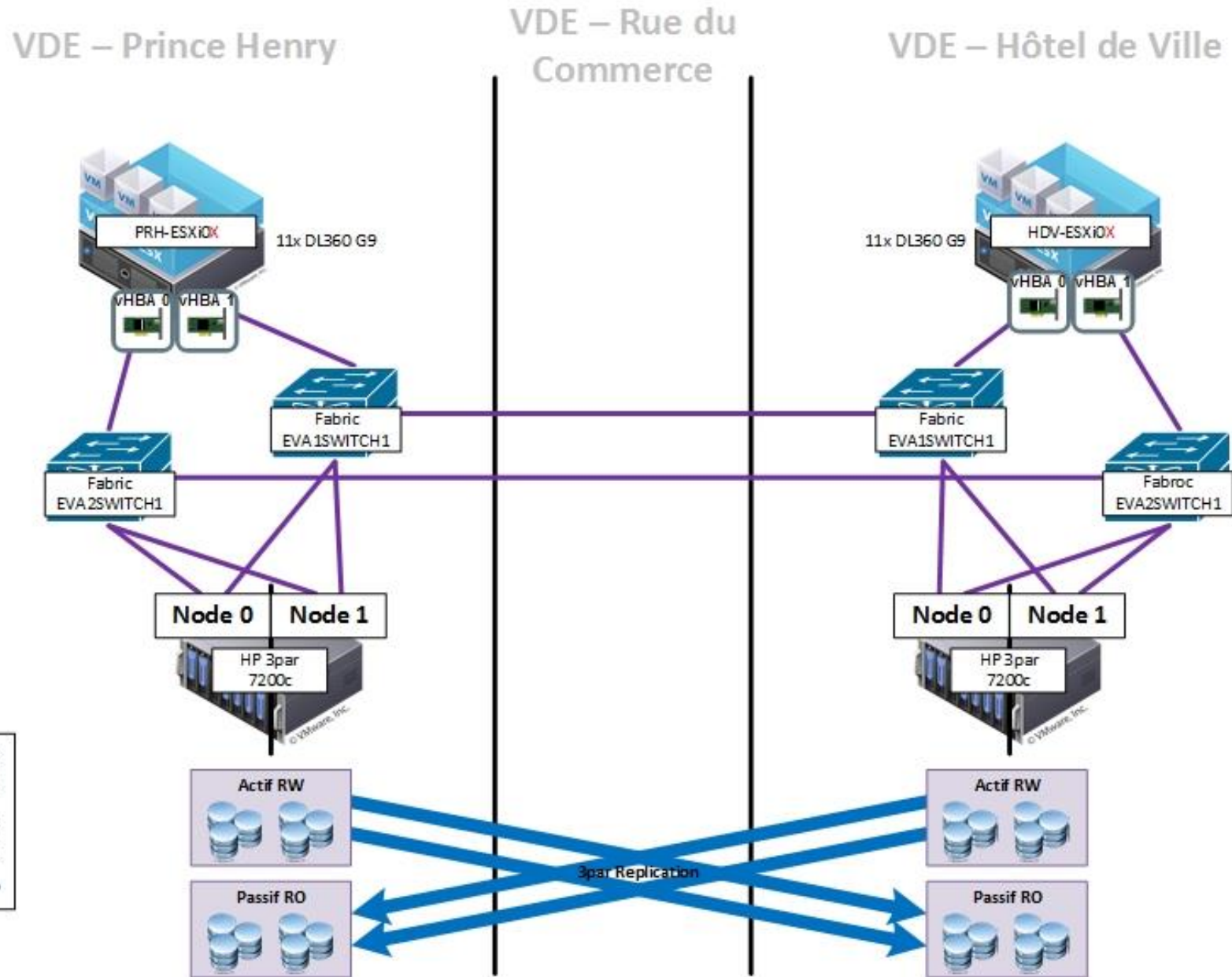
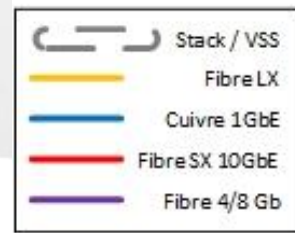


Rauchs Alain



# IT Infrastructure

- 2 sites
  - Active/Active redundant storage
  - 22 Vmware Hosts
  - 300 VMs
  - 1000 Users
  - 1000 Workstations
- + schools





- Common identity for all SmartCity projects
- This should make employees want to be part of it
- Every department should be a part of the puzzle



What makes Esch a smart city ? Any use of new Technologies that makes Esch a better place for its citizens.

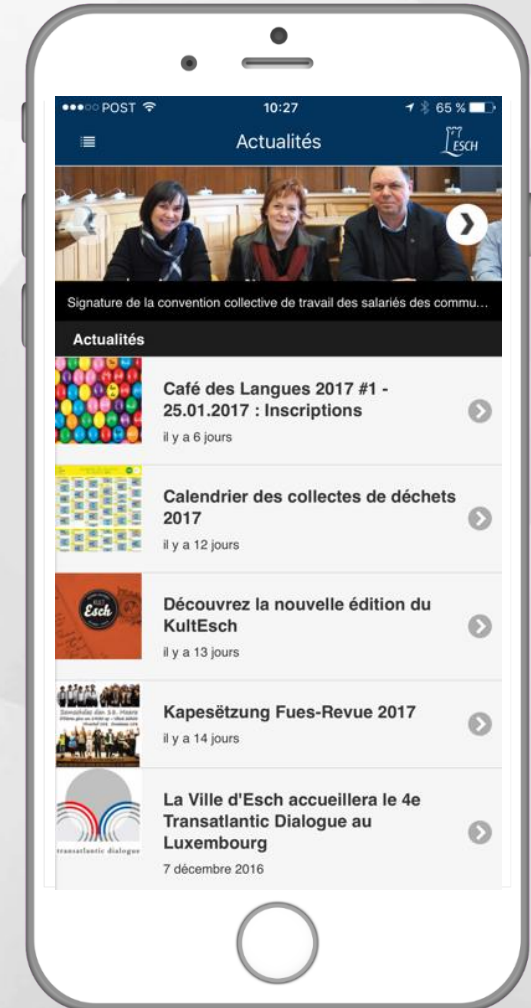
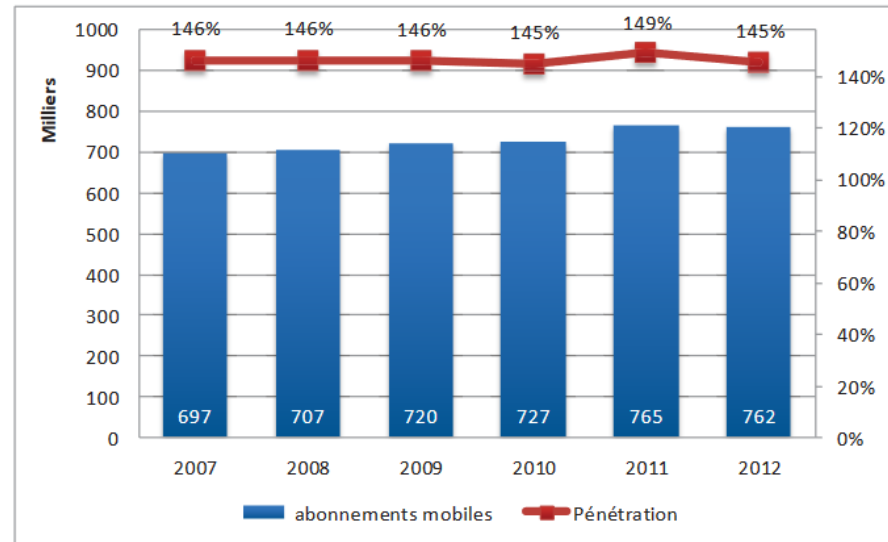
# Esch App

100%

- Available for iOS and Android
- Information in these categories:

News & Events  
Mobility  
Citizens  
Tourism

**Graphique 17: Nombre d'abonnés à des services mobiles actifs et taux de pénétration**





fir an  
d'Täsch

Lued iech nach haut di Escher App erof  
mat villen prakteschen Funktiounen  
di lech d'Liewen zu Esch mi liicht maachen.



Available on the iPhone

App Store



ANDROID APP ON

Google play

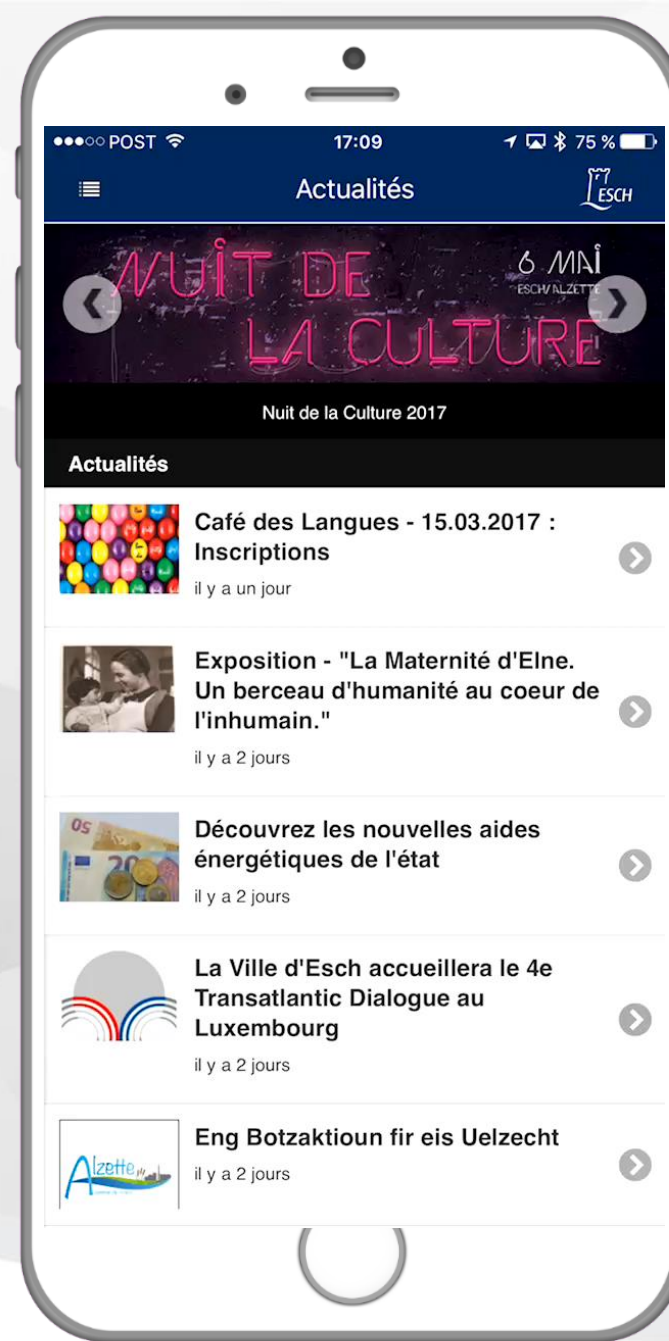




# Esch App

- Available for iOS and Android
- Information in these categories:

News & Events  
Mobility  
Citizens  
Tourism



- Report problems you detect in town
- Directly sent to the town secretary
- Transmitted to the department concerned

## REPORT-IT

Transmettre un incident



Adresse :

Titre :

Description :

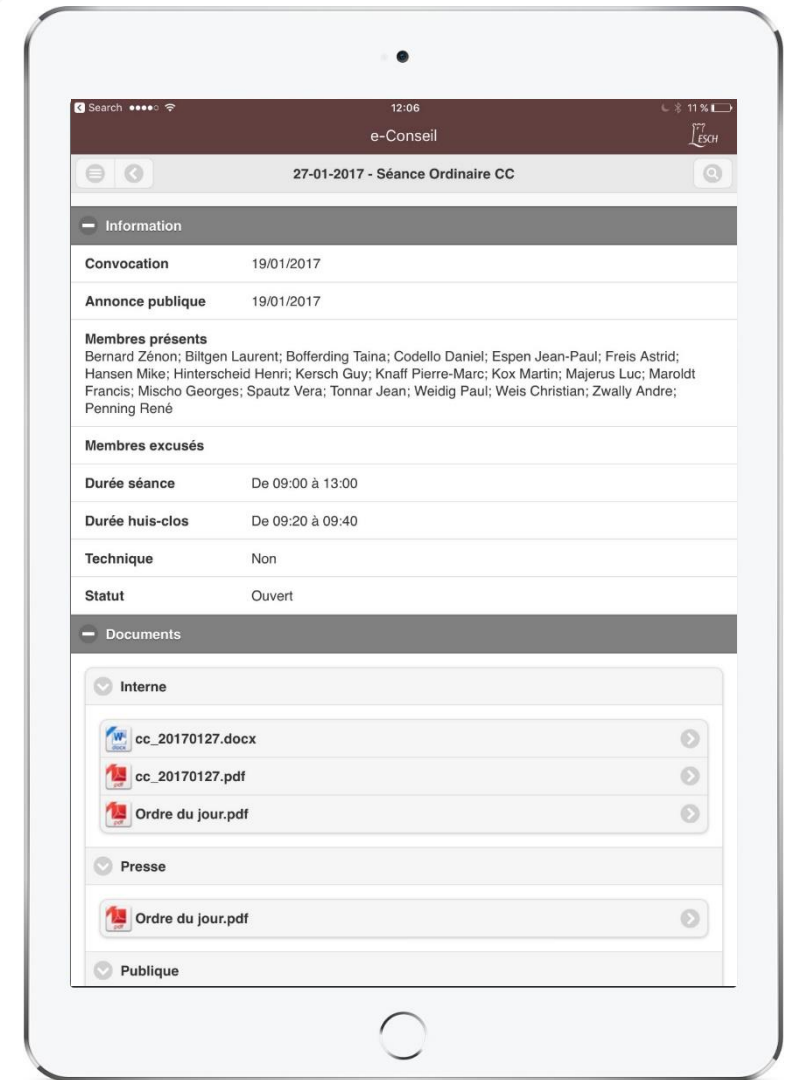
Name :

Email :

# E-Conseil

80%

- Putting all the documents at the disposal of the town councillors
- Fast, ecological and secure
- Giving managed Ipad to the town councillors (managed by intune)



# Workflow

100%

- Very important tool to manage all the correspondance and files
- 2857 files treated in 2016
- Direct connections with Report-IT and e-conseil

Workflow 3.6.0

Meyers Philippe

Nouveau dossier Upload Accepter / Réassigner Changement de Responsable Changement de Service Editer Traiter Aviser le correspondant Relier à un dossier Demande de Collaboration Note de Collaboration Demande de décision Clôturer Rouvrir Notifier personne Notifier service Historique des activités Supprimer Rechercher Aide

Suivi de dossier Actions communes

Boîte de réception

- Informatique
- Mes dossiers
- Dossiers à accepter
- Dossiers ouverts**
- Dossiers à collaborer
- Dossiers en décision
- Dossiers clôturés
- Invitations
- Notifications
- Impressions
- Dossiers
- Dossiers ouverts
- Dossiers à collaborer
- Dossiers en décision
- Dossiers clôturés
- Invitations
- Notifications
- Séances
- Séances CC
- Archives

Tous les dossiers ouverts

Nombre= 32

✓	Etat	Ico	Nom	Titre	Date de réception	Nature	Correspondant	Service responsable	Personne responsable
			ESCHWF-5-120928	DEM.ACCORD MONTANT DE 30.000.- € PR.PARTICIPATION ANNUELLE AU PROJET DE PLATEFORME D' E-COMMERCE NATIONALE	11/11/2016	Divers	MINISTERE DE L'ECONOMIE	Developpement Economique	Wirtz Andreja
			ESCHWF-5-115570	Demande d'accord et signature pour un contrat de location pour 100 ordinateurs	10/06/2016	Offre	Meyers Philippe	Informatique	Meyers Philippe
			ESCHWF-5-115247	DEM.DECISION CONC.INTERET PR.RESEAU COMMUNAL DE WIFI " HOT CITY SUD "	01/06/2016	Divers	PRO SUD	Informatique	Meyers Philippe
			ESCHWF-5-114934	CHANGEMENT DES MOTS DE PASSE " GESCOM "	23/05/2016	Divers	SECURITY MADE IN LETZEBURG PR.LE COMPTE DE SIGI & CASES	Informatique	Meyers Philippe
			ESCHWF-5-114085	Test demo	26/04/2016	Report-It	Rodrigo Steffen	Informatique	Steffen Claude
			ESCHWF-5-113182	DEM. D'UN RENDEZ-VOUS	29/03/2016	Entrevue	SKYCOM TELEMATICS SYSTEMS	Collège Echevinal	Kimmes Viviane
			ESCHWF-5-112706	Demande de report de congé	11/03/2016	Questions de personnel	Meyers Philippe	Informatique	Meyers Philippe
			ESCHWF-5-111968	Dem.infos conc.login au compte email "villeesch.lu" (Enseignant à l'Ecole Fondamentale Lallange)	23/02/2016	Demande	Koks Martin	Informatique	Meyers Philippe
					10/03/2016	Demande	Eppen Jean Paul	Secrétariat	Eppen Jean Paul

http://wf.villeesch.lu/Dossiers/Forms/Service\_Open.aspx?FilterField1=EschWf\_ServiceInCharge&FilterValue1=Info





- City hall must be open to the public (e.g. weddings)  
Access for disabled people must be granted
- Security becomes more and more an issue
- People counters could help in emergencies



- Modern communication tools
- Very efficient call management
- Good communication with the citizen
- Few travels necessary



## CloudPBX

Everything telephony has to offer in one simple solution



Skype  
for Business

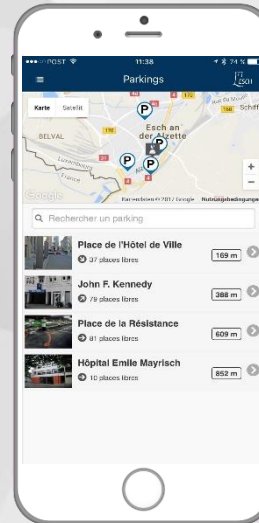
# Interactive plan

100%

- Plan of the town
- Search of streets
- Points of interest (Schools, Administrations, Culture)



- Guiding system for public parkings
- 18 dynamic signs as well as 18 static ones
- Number of free parkings can be found on our site as well as in our App



## INFORMATIONS SUR LES PARKINGS PUBLICS

Depuis le mois de juin, le système de guidage pour les parkings publics de la Ville d'Esch-sur-Alzette est progressivement mis en place.

Répartie sur deux zones - Esch-Centre (jaune) et Esch-Ouest (orange) - la nouvelle signalisation se fera via 18 panneaux dynamiques (affichant 1 libre) et 21 panneaux statiques. Trois panneaux dynamiques disposent par ailleurs de la particularité de pouvoir afficher des textes courts, info trafic ou l'annonce d'événements culturels.

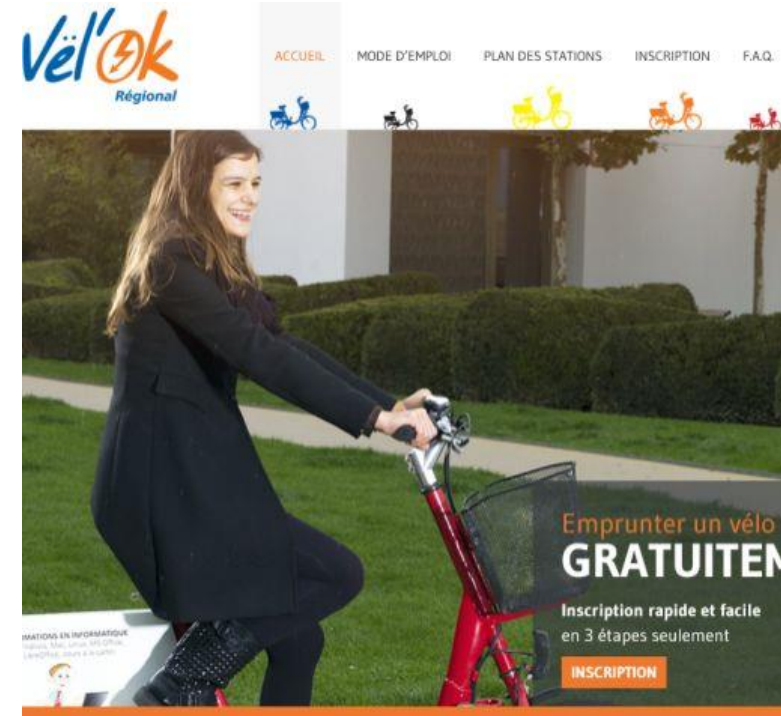
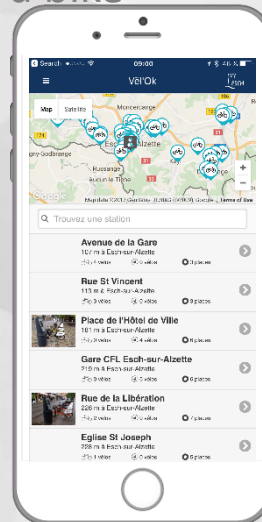


Parkings publics actuellement connectés au système de guidage:

Parking	Secteur	Quartier	Capacité	Libre	Tendance
<a href="#">Hôpital Emile Mayrisch</a>	Centre	Delihéicht	420	0	→
<a href="#">Place de l'Hôtel de Ville</a>	Centre	Brill	241	40	→
<a href="#">John F. Kennedy</a>	Centre	Gare	241	65	→
<a href="#">Place de la Résistance</a>	Centre	Brill	300	82	→



- The “Vël’ok” system puts bikes for free at the disposal of citizens and commuters
- You can use your mKaart (mobility card) to borrow a bike
- 53112 usages in Esch in 2016
- The backend is hosted on our servers
- Social projet operated by CIGL



# ZAD Car Sharing

100%

- Shared use of a pool of e-cars
- 3 recharge stations
- Reservations made online



# eCar Sharing

- Futur projet of car sharing, available to our citizens
- Recharge stations managed by SUDSTROUM, a company owned by the City of Esch-sur-Alzette
- They outsourced their IT to the City of Esch

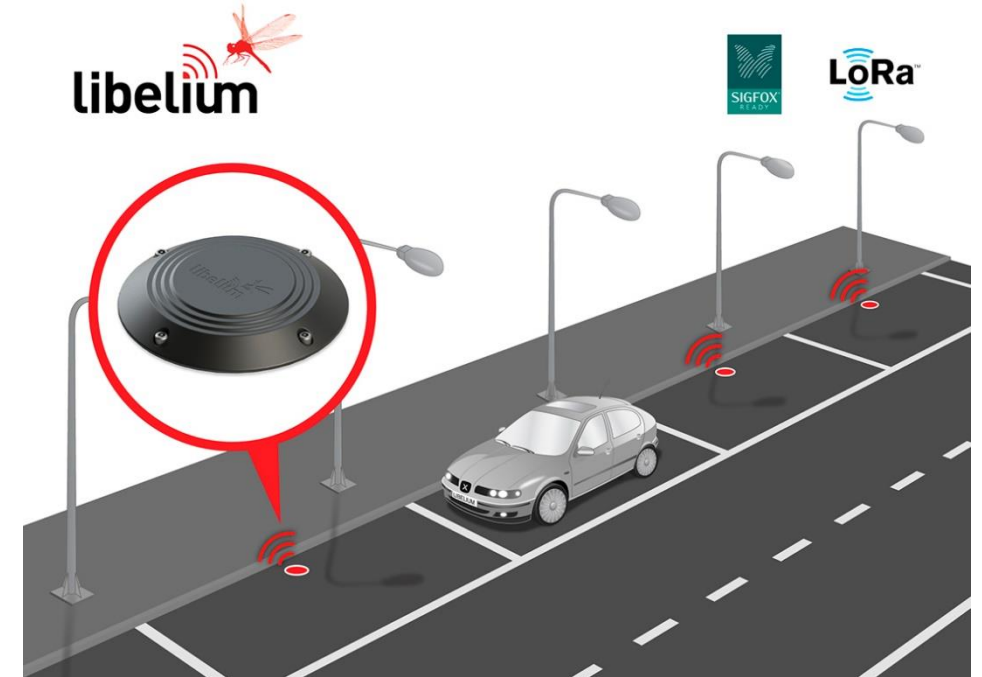
20%



# Smart Parking

20%

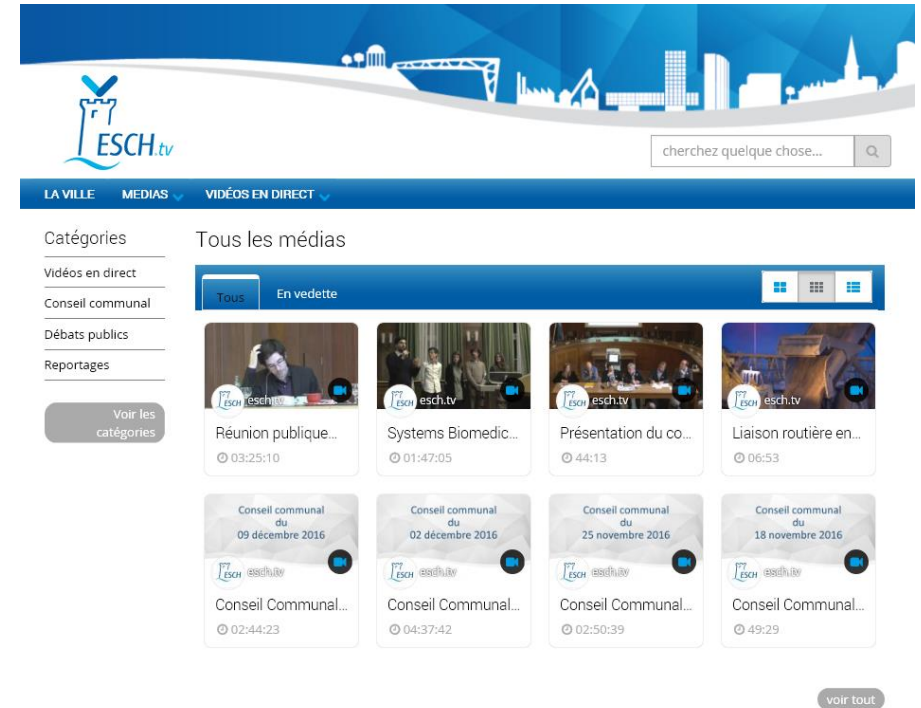
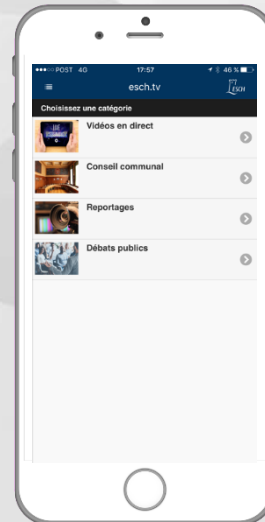
- Parking Minute / Disabled people



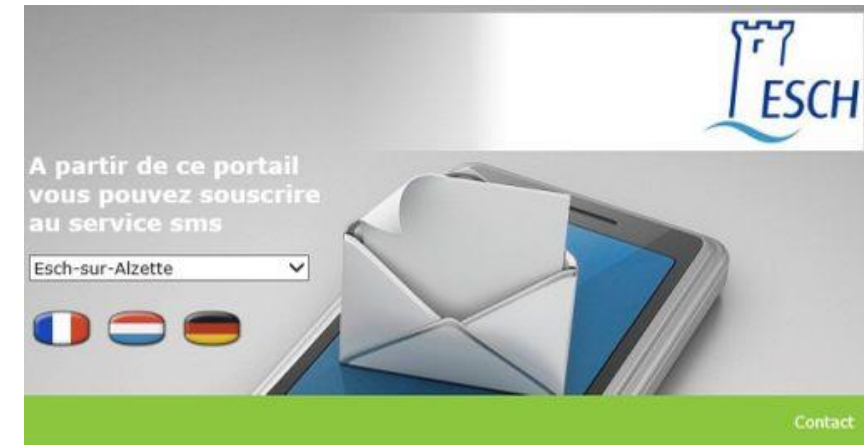
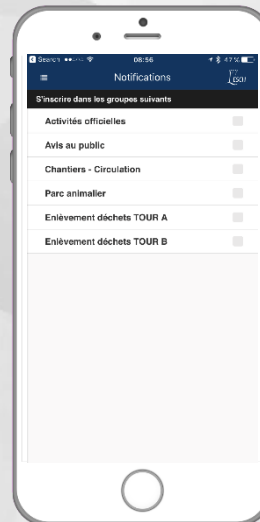


- Town council
- Public debates
- Press conferences
- Other reports

live and archives



- Sign up for free to be informed on traffic, cultural or sport events, garbage collection or any other information.



## Accès Abonnés

Nom d'utilisateur:  Mot de passe:  [Connexion](#)  
[Mot de passe oublié](#)

Grâce au nouveau service sms2citizen, le citoyen est tenu au courant des événements qui le concernent tels que les infos traffics, les événements culturels, les manifestations sportives, les

## Souscrire gratuitement

### Coordonnées personnelles

Nom d'utilisateur:   
Mot de passe:

- Online forms
- Connection via MyGuichet (Luxtrust) (standard for Lux)
- Ask for any certificates online
- Ask for building permits online
- Register for any activity organised like language courses or sport events

## ESCH@HOME



Bürgeramt



Service Circulation



Police des Bâtisses



Marchés



Service des Sports

## Questions fréquentes

### Certificats / Extraits

► [Je ne trouve pas mon certificat/extrait sur Esch@Home](#)

### Conditions

► [Conditions à remplir pour utiliser la connexion via MyGuichet](#)

### LuxTrust

► [A propos de la Smartcard](#)

► [A propos du Signing Stick](#)

► [A propos du Token](#)

► [Pourquoi LuxTrust?](#)

## Services en ligne avec authentification luxtrust

### Actes

► [Acte de décès](#)

► [Acte de mariage](#)

► [Acte de naissance](#)

### Certificats

► [Certificat liste électorale](#)

### Mes données

► [Mes demandes](#)

► [Mes factures](#)

### Poubelles

► [Demande/remplacement poubelle](#)

## Formulaire intelligents en ligne

Administration communale de la Ville d'Esch-sur-Alzette

- Citizen forum
- Participation in any discussion by the citizen



#### Le projet "dialog.esch"

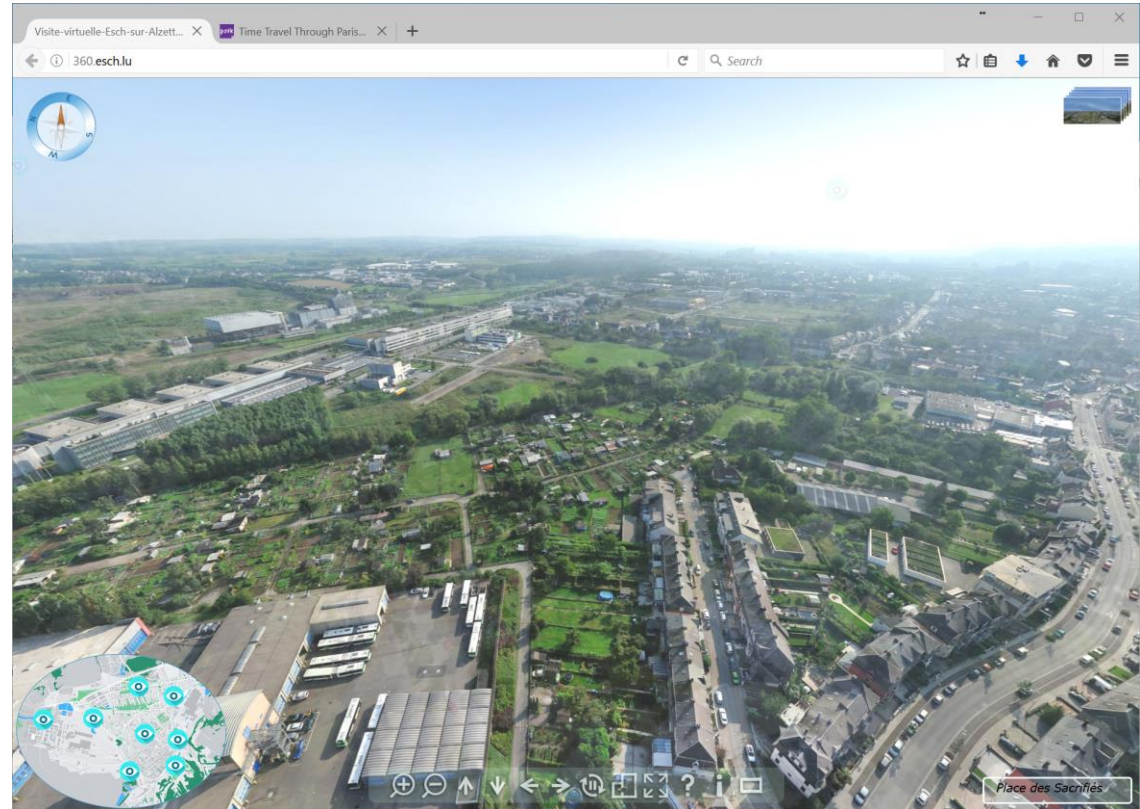
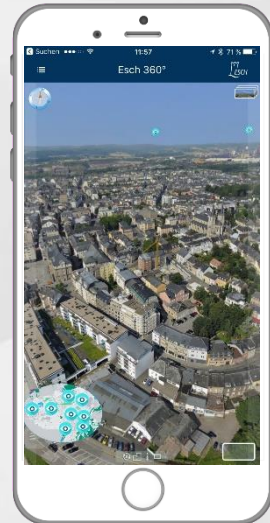
La demande de pouvoir s'impliquer dans les processus de développement de la Ville s'est accrue considérablement ces dernières années. Afin de pouvoir participer de façon continue aux discussions, les citoyens intéressés et engagés ont besoin d'informations détaillées au sujet des processus de planification et de développement en cours. Le projet "dialog.esch" donne la possibilité aux citoyens de participer activement au processus de développement futur de la Ville.

#### Das Projekt "dialog.esch"

Die Nachfrage in den Entwicklungsprozess der Stadt einbezogen zu werden hat in den letzten Jahren stark zugenommen. Um an den Diskussionen sowie an der Fortschreibung der Stadtentwicklung teilnehmen zu können, benötigen interessierte und engagierte Bürgern und Bürgerinnen detaillierte Informationen über die Entscheidungsprozesse und Maßnahmen der Stadt.

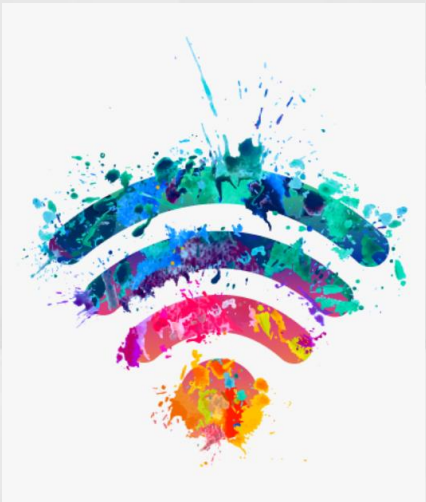


## Virtual visit of Esch





- Free Internet access in town



Log in with your citywifi account

Username  @citywifi.lu

Password

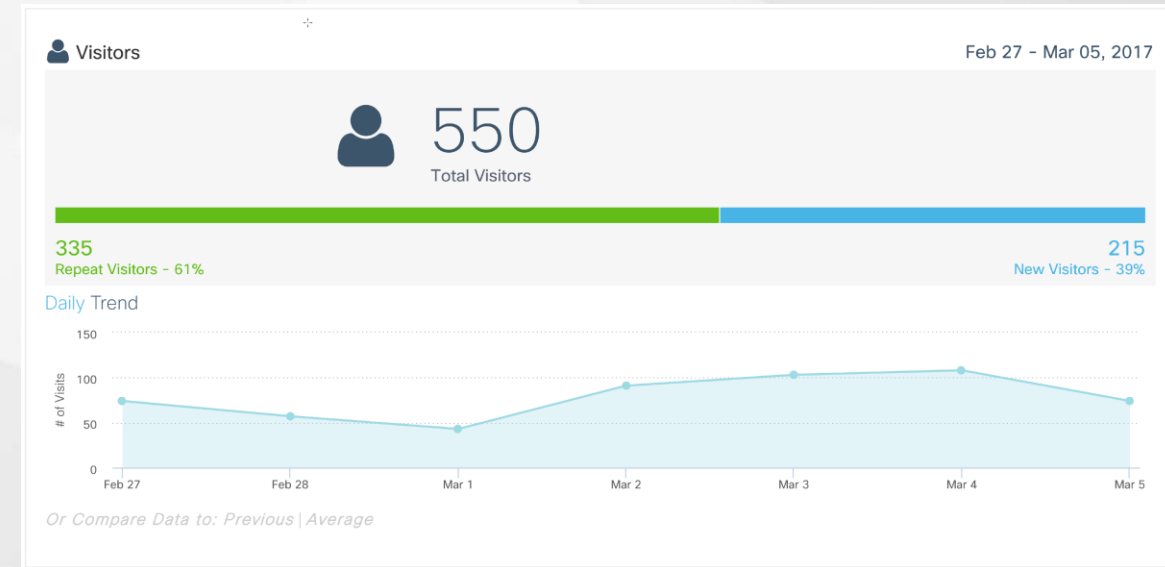
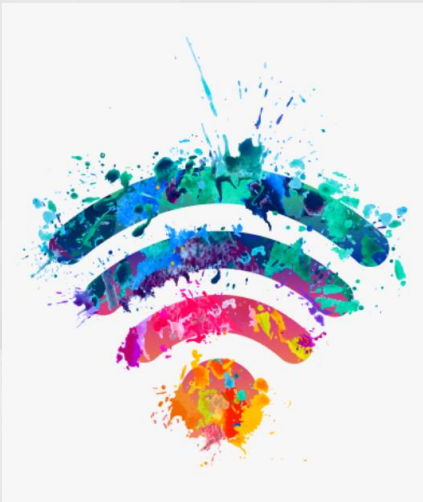
Forgot your credentials?

CONNECT

Not registered yet?

Create your account  
**IT'S FREE**

- Data can intelligently be reused for statistics



### Average Dwell Time

**1hr 12mins**  
Average Dwell Time of All Visitors

**1hr 30mins**  
Repeat Visitors

**42mins**  
New Visitors

# Eschmetering

20%

- Smart metering helps to gather energy consumption data over distance
- The citizen can be helped to save precious resources and money

Partners:



# Smart garbage bin

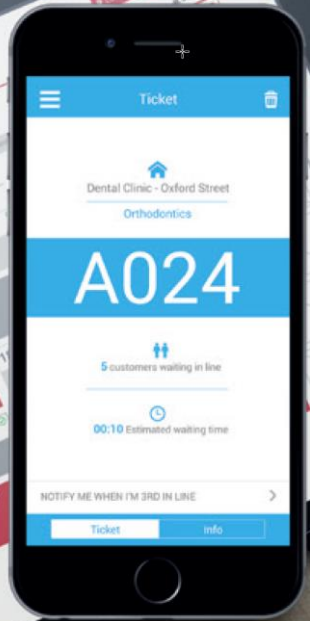
20%

- A bachelor student is currently working on the potential of a monitoring system for public garbage bins
- Potential for optimizing tours
- Potential to help detect misuse



# Smart Biergeramt

- A more intelligent queuing system for our citizen center



## BIERGERAMT VILLE D'ESCH-SUR-ALZETTE

### NUMERO

**A 4**  
**B 3**  
**C 1**  
**D 1**



### GUICHET

**GUICHET 1**  
**GUICHET 1**  
**GUICHET 1**  
**GUICHET 1**



**10:25**  
26/01/2017

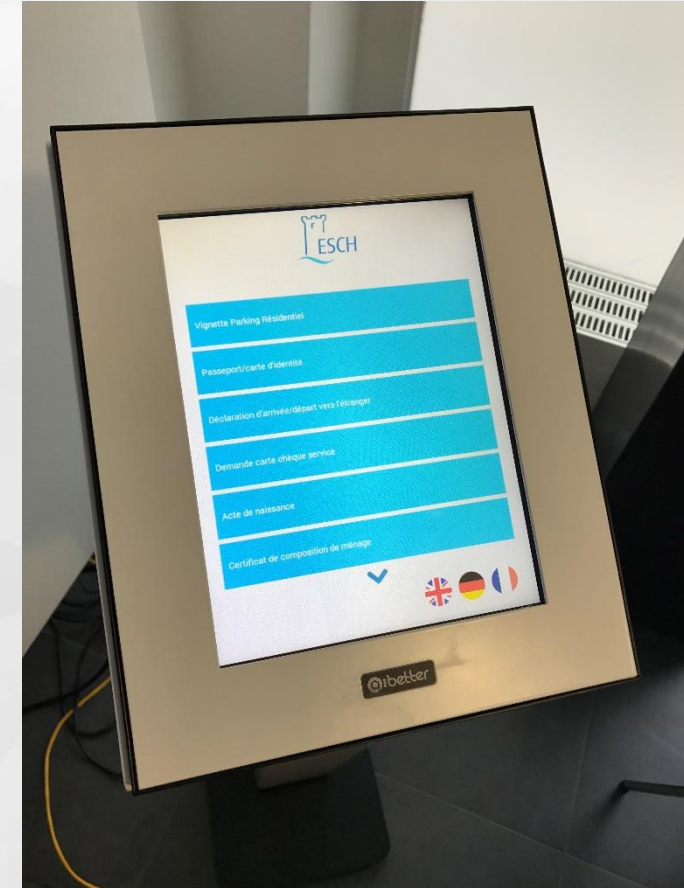
**hat Succès lancéiert**  
ACTUALITE (rtl.lu)

De Finanzminister Pierre Gramegna hat den Emp

## Virtual Ticket



Mobile application that allows your customers to take a ticket before arriving to your site, while keeping them informed about the queue process.



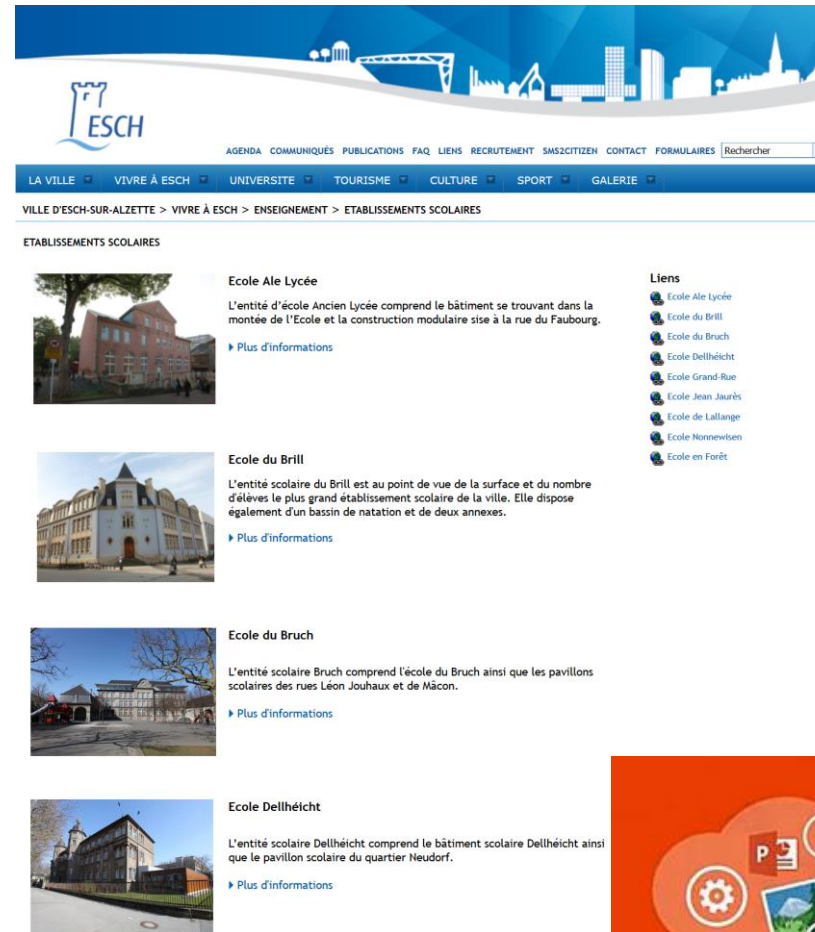


# Smart School & MR

80%

Digital Classroom  Lëtzebuerg

- 8 fundamental schools
- 1 fiber optics network
- Wifi coverage in all the schools
- 500 workstations installed
- 150 Ipads in an MDM solution
- 3 millions carbon copies per year
- 1 common Internet site for all the schools and « maison relais » under construction





**THANK YOU  
FOR  
YOUR  
ATTENTION!  
ANY QUESTIONS?**



*By George Bernard Shaw*

"People who  
say it cannot  
be done  
should  
not interrupt  
those who are  
doing it."

