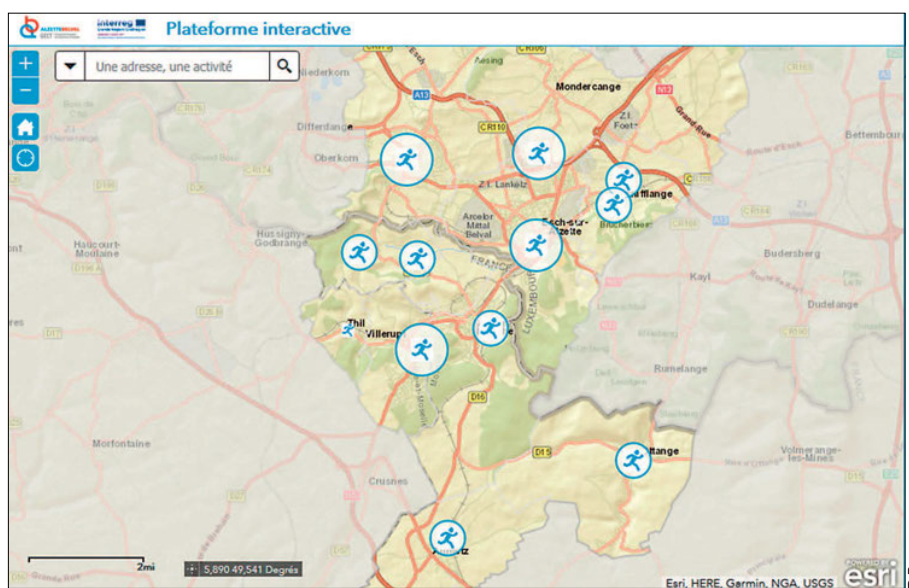


# Une carte extra-frontières

**Afin de tisser un vrai réseau entre les associations sportives françaises et luxembourgeoises de son territoire, le GECT Alzette-Belval a conçu une carte interactive qui recense tous les clubs et équipements de ce bassin de vie transfrontalier. Explications.**

Un GECT est une structure de coopération transfrontalière. Ils ont été mis en place par le Parlement Européen et le Conseil Européen si bien qu'aujourd'hui, il en existe une trentaine sur le continent. Sur de grands bassins de vie comme celui de la Grande Région entre la France, la Belgique, le Luxembourg et Allemagne mais aussi à des échelles bien plus petites. Ainsi, dans la mairie d'Audun-le-Tiche en Moselle, on trouve le bureau du GECT Alzette-Belval. Une structure qui gère les questions transfrontalières sur huit communes françaises autour d'Audun-le-Tiche et Villefranc ainsi que sur quatre municipalités luxembourgeoises autour d'Esch-sur-Alzette. « **L'objectif il est de développer une agglomération transfrontalière sur un territoire lié par son histoire et son industrie** » explique Marine Camps, chargée de mission dans ce GECT.



## Un club en quelques clics

Cette structure européenne fondée il y a cinq ans a notamment pris le parti de lier les populations par le sport. Par le biais de plusieurs forums transfrontaliers qui ont réuni plusieurs associations et, depuis le début du mois d'avril, par la création d'une carte interactive mise en ligne sur Internet. Cet outil, qui possède également des volets culturels et touristiques, permet aux 95 000 habitants de ce bassin de vie de trouver en quelques clics toutes les associations sportives et tous les équipements du coin. Clubs de tennis, associations de basket, murs d'escalade, piscines... le tout, forcément, des deux côtés de la frontière. « Le

**passé ouvrier de nos villes et villages a donné naissance à de nombreuses associations. Nous avons donc fait un grand recensement et il est désormais temps que de nouveaux réflexes se créent. Le transfrontalier, tout le monde trouve ça bien mais ça prend du temps** » explique Marine Camps.

## Paperasse infernale

Outre la création de cet outil, le GECT œuvre à faciliter les liens entre les clubs des deux pays. « **Les forums que nous avons organisés ont permis à certaines associations d'organiser des compétitions ou des entraînements en commun** » précise Marine Camps. Sauf

que parfois, les méandres de l'administration s'en mêlent et il devient compliqué de donner du relief à la cohérence transfrontalière. Ainsi, au moment de monter une course de running sur des routes françaises et luxembourgeoises, la législation fait obstacle « **On se retrouve confronté à une fédération française qui ne reconnaît pas les licences luxembourgeoises et donc il est nécessaire pour les compétiteurs étrangers de se munir d'un certificat médical** ». Avant de régler tous les problèmes de paperasse, le GECT fournit des outils fonctionnels pour une pratique sportive à cheval sur deux pays. Et ça commence par une carte interactive.

**Rémi Alezine**

